



诚信 创新
卓越 效率



沭泰龙流体机械

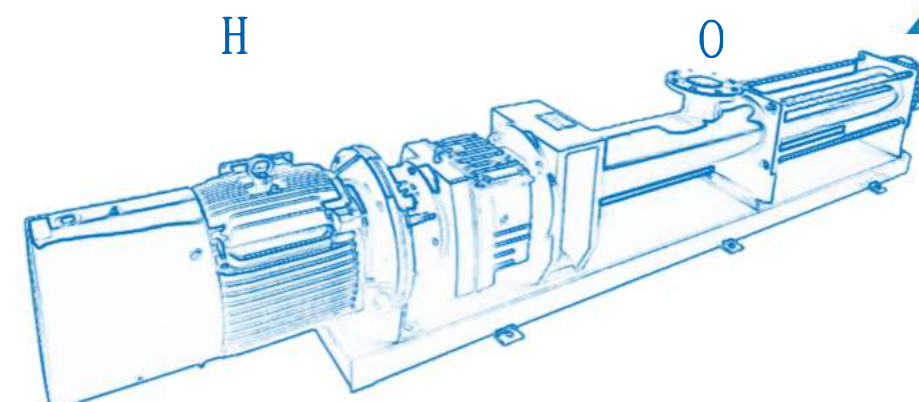
JuTyRone Fluid Machinery

沭泰龙 ()
, E C SUHINERY JIANGSU C , LTD

◆单螺杆泵

◆回转式鼓风机

限



沭泰龙流体机械(江苏)有限公司
JuTyRone Fluid Machinery(Jiangsu)Co., Ltd.

电话/TEL: 0510-87808788

传真/Fax: 0510-87802988

地址/Add: 江苏省宜兴市官林镇戈庄村杨生坝 88#

网址/Site: www.shinmaywer.com

经销商:

由于我们在不断努力改进产品，我们保留数据更改的权利，敬请谅解。



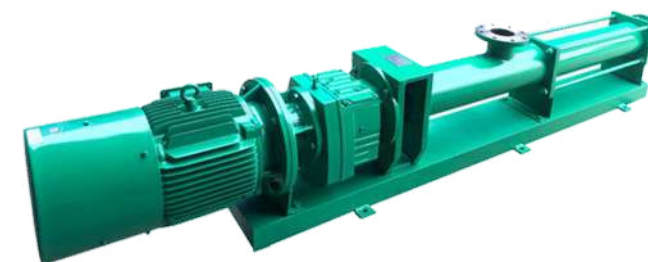
沭泰龙流体机械(江苏)有限公司

JuTyRone Fluid Machinery(Jiangsu)Co., Ltd.



掌控 **核心** 转动 **未来**

—— 你信赖的泵专家 ——



公司简介 / NYPROFI LE ▶

沅泰龙流体机械（江苏）有限公司是一家集科、工、贸于一体的给排水系统设备，各种泵系列的专业制造企业。企业通过ISO9001国际质量认证体系，先后获得了ISO14001认证、ISO45001认证、CE认证、售后服务五星级证书、多种实用新型发明专利等并获得高效节能创新产品、政府采购优秀供应商荣誉证书，中国驰名商标荣誉证书，国际知名品牌，绿色环保节能产品荣誉证书，全国售后服务先进单位，重合同守信用企业、合同信用3A级证书、等多项荣誉称号。

产品广泛适用于水处理，医疗，实验室，印刷，电镀，塑焊，燃烧器的喷雾，玻璃工业等相关领域。生产的单螺杆泵系列，回转式鼓风机系列，深受新老用户关心和支持，在市场上有良好的口碑。

我们以诚信，质量为本，确保产品质量，提供优质售后服务。欢迎新老用户来公司指导工作。

质量是企业生命

质量是顾客价值

质量是社会责任

螺杆泵·鼓风机 >>>

沅泰龙 COMP A



1、转子

采用耐磨防腐蚀金属材料，表面抛光处理，光洁度高。

2、定子

定子橡胶材料在钢管内注射成形，两端自然形成密封，不需要额外的型圈或橡胶垫片，内腔材料有各种弹性橡胶材料。

3、传动系统

传动轴和延长轴通过两头带万向节的连轴杆将动力传递给转子，也可选择配有螺旋进料器的连轴杆。

4、轴封

标准设计是耐磨、可双向旋转的单端面机械密封。也可根据要求提供双端面机封、集装式机械密封、特殊密封及填料密封。

5、泵的吸入室和排出体

出口和入口按国际标准设计，以及易于流体进出的法兰形式或螺纹形式（根据要求有快卸联接，符合 Thread DIN11851，Thread DIN11861，SMS ISO 2852等标准），腔内材料有铸铁、镍铬钢、不锈钢及其它特殊材料。

6、直联设计

电机法兰直接与泵相连，减少长度，降低重量，并保持泵轴中心高恒定。造价低，维修方便。

7、定子入口

定子入口端采用喇叭状结构，便于介质进入。

螺杆泵 鼓风机

沅泰龙流体泵系列产品

主要特性

单螺杆泵的通用性

单螺杆泵用于各种行业输送多种流体，输送过程连续且脉动小，并且能保持精确的流量。

应用范围广

这种泵是专门为输送具有以下特性的介质设计的：

- ◆ 高固体物含量（颗粒最大尺寸可达6"/150mm）
- ◆ 由低到高的粘度均可（1mpas~3,000mpas）
- ◆ 触变性的和膨胀性的
- ◆ 剪切敏感性的
- ◆ 腐蚀性的
- ◆ 非润滑性的和有润滑性的
- ◆ 侵蚀性的（PH0-14）
- ◆ 粘结性的
- ◆ 有毒性的

流量和压力范围大

- ◆ 流量最大可达500m³/h（220gpm）
- ◆ 1到8级时，压力从6-48bar。高压泵最高压力可达240bar。

具有四种定子/转子组合

具有四种不同的转子/定子几何形状。使泵的特性在具体的应用条件下得到优化。

单螺杆泵的通用性

过流部件可以用多种可供选择的材料制成。标准的壳体可用铸铁或不锈钢制成。各种零件可用低碳钢、不锈钢或工具钢制造。也可按照用户的要求、采用其它材料制造。各种橡胶如高度耐磨的天然橡胶，耐油、耐酸或耐碱的橡胶，Aflas氟橡胶都可采用。万一由于高温或兼容性的原因，不能使用橡胶材料时，还可提供刚性材料制造的定子。

有多种轴密封可供选用

轴密封的选择范围从单端面机械密封到双端面机械密封，前者包括带有或不带有冷却装置的，后者的安装形式有背靠背的、串联的以及集装式的，可以按照客户的要求进行选择。对于某些应用条件，还可选择填料密封、油封或专门设计的密封。

在输送毒性介质时，我们还可可为泵安装磁性联轴器，这种装置可以百分之百地保证不发生泄露。

其它特点

- ◆ 高吸入能力,最高可达9米水柱（30英尺水柱）；
- ◆ 可正反向运行，也可正反向输送；
- ◆ 可以在任意位置安装使用；
- ◆ 运行平稳；
- ◆ 温度范围为从-20至+200℃（从-5至+570℃）

螺杆泵·鼓风机 >>>

沅泰龙流体泵系列产品

不同几何形状泵的原理和特点

标准结构

单螺杆泵属于回转式容积泵类。输送元件是在固定的定子中回转的转子。因为泵的全部四种几何形状都有相同的外部尺寸，我们可以采用一种标准结构除了转子和定子一所有其它的零件都是相同的。当需要改变流量或压力时，已经安装的泵只需变更一下转子和定子，就可适应新的运行条件。

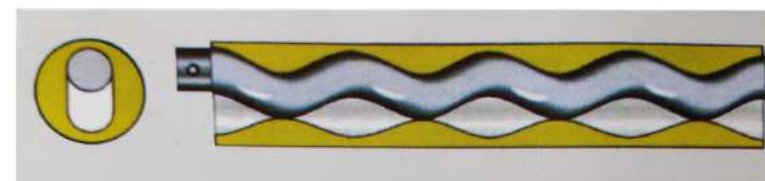
S/几何形状

这是一种单头螺旋的螺杆转子，具有圆形横截面、大螺距和大的螺纹深度，当转子在定子中转动时，这个深度在不断变动。定子的横截面与转子的相同，然而，定子是一个相距180度开头的双头内螺纹。当转子和定子啮合在一起时，二者之间就形成了1/2定子的空腔。

转子作回转运动时，在转子和定子之间的不断前进的空腔就把包在其中的介质平稳而连续地从定子的吸入端输送至排出端。流量是由转子/定子的螺距、直径和偏心距、以及泵的转速所决定的。

出口压力取决于级数和每级最大为6bar(85psi)的压力差。具有S型几何形状的2级SJ泵可以达到压力差12bar(170psi)和百分之百的流量。具有L型几何形状的单级SJ泵的外形与S几何形状的2级泵的相同，直径和偏心距也相同，只是螺距为s几何形状转子/定子的2倍。

因此，与具有最大压力差6bar(85psi)的S型几何形状相比这种泵可达到其2倍的流量。



- ◆ 1/2定子空腔
- ◆ 流量：100%
- ◆ 2级
- ◆ 压力差：12bar(170psi)



- ◆ 1/2定子空腔
- ◆ 流量：100%
- ◆ 1级
- ◆ 压力差：6bar(85psi)

S几何形状

- ◆ 输送非常平稳；
- ◆ 无论级数高低，结构都很紧凑；
- ◆ 转子进料口处的横截面大；
- ◆ 流动速度/NPSH低；
- ◆ 可以输送粘稠的物料；
- ◆ 可以输送大颗粒固体物料。

L型几何形状

- ◆ 由于转子和定子之间的密封线长，所以容积效率高/使用寿命长；
- ◆ 结构紧凑，流量大。

螺杆泵·鼓风机

沅泰龙流体泵系列产品

应用范围

一般来说，单螺杆泵可作为一种通用泵。运行速度可高可低，泵的出口额定压力，可随泵的级数增加而增加，每增加一级，压力就增加0.6Mpa，所以使用范围极广。

1、环境保护：工业污水、生活污水、含有固体颗粒及短纤维的污泥浊水的输送。特别适用于油水分离器同，板框压滤机等设备。

2、船舶工业：轮底清洗、油水、油渣、油污水等介质的输送。

3、石油化工：储罐粘液、积存粘稠污泥。乙炔站电石泥、各种胶体浆及粘合剂的输送，及油田地面管道的增压输送。

4、医药、日化：各种粘稠浆、乳化液，各种软膏化妆品等的输送。

5、食品罐头业：各种粘稠淀粉、食油、蜂蜜、糖酱、果浆、奶油、鱼糜肉糜以及其下脚料的输送。

6、酿造业：各种发酵粘稠液、浓酒糖、粮食制品渣、各种酱类、浆和含有块状固态物的粘液等。

7、建筑行业：水泥砂浆、石灰浆、涂料及其它糊状体的喷涂与输送

8、采矿工业：矿井内的含固体颗粒的地下水的污水水等排送到地面。

9、化学工业：各种悬乳液、油脂、各种胶体浆、各种粘合剂。

10、印刷、造纸工业：高粘度油墨，墙纸的PVC高分子塑料糊和各种浓度的纸浆，短纤维浆料的输送。



螺杆泵·鼓风机 >>

沅泰龙流体泵系列产品

轴颈密封的选定

- ◆根据输送介质特性和进口压力，选择机械密封或填料密封。
- ◆所选泵的型号越大、压力越高、转速就越低。
- ◆泵进口高于液面吸入运行时，吸入管流速选1-1.6米/秒为宜。粘度越大、转速应越慢。

安装

安装前检查

- ◆检查拉杆是否松动、若松动即时拧紧。
- ◆检查电机、减速器、轴承座及各支架的装配螺栓是否松动、是否移位，若有，即时校正，拧紧螺栓。
- ◆检查联轴器的同轴度，在水平和垂直两个方向测量都应在0.1-0.3mm范围内。
- ◆检查填料压盖的螺栓或螺母是否松动，若松动，适当拧紧。
- ◆检查进出口的封闭物是否损坏。若损坏，检查是否有异物进入泵内，若有必须排除。
- ◆检查减速器或变速器是否加油，若无即时加油。
- ◆利用辅助工具转动传动轴，听听泵内是否有异响，转动是否正常。若有“卡住”和异响应即时拆机检查、排除故障。

泵的安装

- ◆泵的出口离障碍物的距离不得小于1.5个定子的长度，并用短管联接，以便维修。
- ◆靠近泵的进出口段，管线铺设应尽量避免转直角增大阻力。确需转直角时，则应加大转变半径。
- ◆泵在基础上找平找正后，二次灌浆。待二次灌浆的强度达到75%后，拧紧地脚螺栓。
- ◆进出口管的管径应与泵的进出口直径基本相同。
- ◆管道安装前，必需严格清除管内的一切杂物特别是焊渣。
- ◆管路在设计、安装时应避免虹吸现象，使泵体内保留一定的液体介质。
- ◆管路必须有自己的支架，泵体不能承受管路重力。
- ◆进出口管路的各处法兰都必须加密封垫密封，使进口管不得漏气，出口管不得漏液。
- ◆出口管路系统的压力，若有瞬时高于泵最大压力的情况或突然停电停机，系统压力会引起泵反转时，必须在泵的出口处安装止回阀。
- ◆吸入管的管口不能与池底接触，其有效高度应保持在120-200mm范围内，若介质中的杂物容易引起泵的堵塞时，则应在吸入口添加网罩。

使用和维护

◆泵首次使用时必须向泵内注入清水或被输送的液体，并用辅助工具“盘动”灵活后，再通电起动，以免“干运转”和“粘结”损坏定子。泵启动前必须全部打开进出口管路中的阀门。

◆停泵后才能全部关闭进出口管路中的阀门；泵的转向必须与泵上的标记一致。如确须反转时，则必须将泵的进出口对调。

◆流量调节只飞调节回流管上的回流阀开启度或螺杆转速，不能依靠调节泵进出口阀的开启程度来调节流量。

◆运行中若发现吸力，出口压力和流量下降时，说明定子已经磨损，可适当提高转速。

◆经常检查各处螺栓的松紧程度，轴承温升，是否缺油，密封状况，发现问题即时处理。

◆在输送高粘度，含固体颗粒或腐蚀性的介质后，必须即时将泵腔清洗干净，防止沉积或腐蚀。

◆泵在严寒地区冬季使用后，必须即时清洗干净，打开三通下面的螺塞，放净积液，以防冻坏。若下次使用的间隔时间较长，必须间接加热融化泵内残留介质(但不允许向泵腔内通入蒸气)。并用辅助工具转几转以后，才能通电启动。

◆新泵运行300小时后，轴承换新油。以后每运行1500小时后，换一次油。新减速器运行7-14天后换新油以后运行3-6个月后换一次油；运行中若发生异常情况，立即停车，查明原因，排除故障。



螺杆泵·鼓风机

沱泰龙流体泵系列产品

性泵的结构 橡胶特性丁腈

橡胶氟橡	胶乙丙橡	胶101	112	1318
10℃	+200℃	+120℃	耐腐生	耐老化
性●●	○	○	耐	臭
氧×○○	○	耐	蒸	气
×●○	○	耐	燃	性
●○○	×	○	不	行
○优●	很	好	定	子

胶的 适应性 常用橡

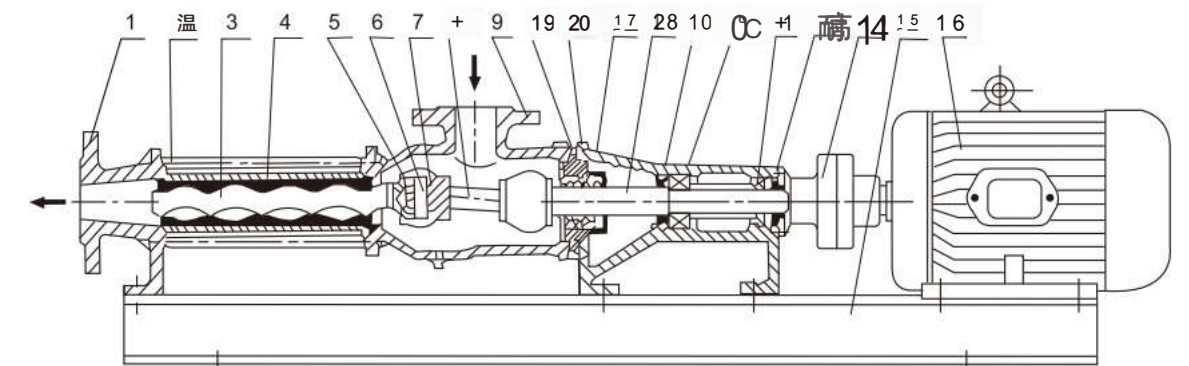
1. 出口 2. 拉杆

氟丁橡胶 瓣	胶食品橡	胶乙丙橡	胶 水(含污大)	●●●●
植物油△●●	●	矿	●	油	●
●△●	●	×	氨	水	△
●××	●	△	●	号	说
明浓	碱	×	●	●	●
硝酸	●	●	×	×	●
族溶剂	×	×	×	×	●
汽油出口×	●	●	●	●	甲
苯●	苯	×	×	●	甲
×	×	×	乙	×	醇
△●●	△	×	煤	油	●
●●	●	×	1	1	柴
油1	0	×	●	×	●
18 氯	×	×	含	×	△
物料 ×	×	×	×	1	●
出水室	2				●
冰醋酸●×	●	稀	硫	酸	●
×	浓	硫	酸	●	●
×	×	稀	盐	酸	△
示例●	×	S	0	2	●
HF S	浓	水	△	盐	●
×	含	脂	类	×	●
物料	含	醚	类	物	●
×	料	U	-	铸	●
S - 卫生级	△	×	×	×	●
磷酸	●	△	△	●	●
式 碳	纳	×	●	●	●
导程数)	●	醛	△	●
何形	状	苯	1	0	●
大 工 压	×	力	●	×	×
×	●	联	●	●	●
节形式三	●	×	化	●	●
般X不行	●	好		很	×

螺杆泵·鼓风机 >>>

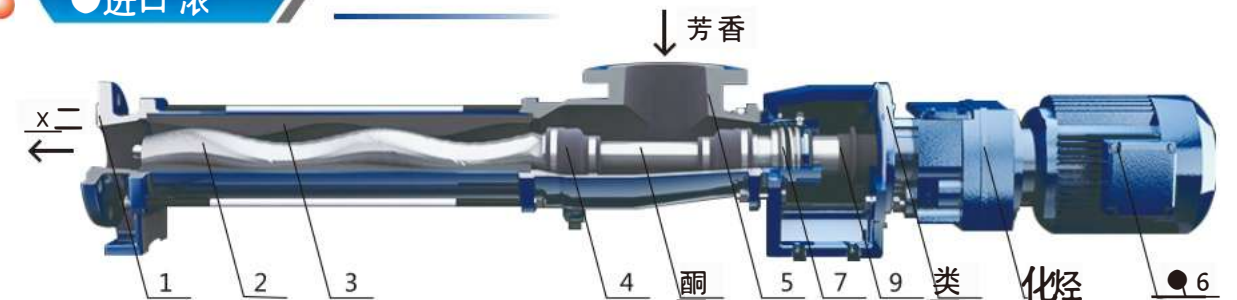
沱泰龙流体泵系列产品

橡 胶 氟 丁

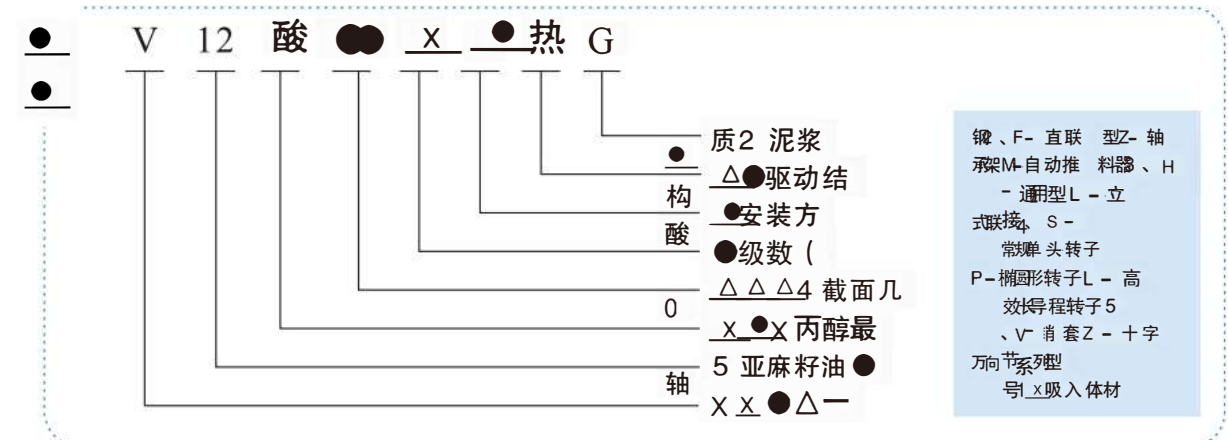


3. 转子 4. 定子 5. 紧带 6. 销 7. 密封 8. 中间轴 9. 吸入体 10. 密封座 11. 轴座 12. 密封 13. 传动轴 14. 油封 15. 轴承一 16. 轴承二 17. 油封 18. 联轴器 19. 底座 20. 电动机

进口浓



1. 转子 2. 定子 3. 紧带 4. 万向节 5. 吸入体 6. 中间轴 7. 密封座 8. 密封 9. 传动轴 10. 油封 11. 轴承一 12. 轴承二 13. 油封 14. 联轴器 15. 底座 16. 电动机



螺杆泵·鼓风机

汎泰龙流体泵系列产品

泵型 SP	允许介质最大颗粒mm	标准转速 nr/min	工作压力 pbar	水介质流量Am³/h	水介质轴功率pkv
315-01L06	2	160	0-6	0.15-0.1	0.1
		200		0.19-0.14	0.1
		250		0.23-0.18	0.1
		315		0.29-0.25	0.12
		400		0.37-0.30	0.14
		500		0.47-0.38	0.16
		630		0.59-0.50	0.19
		795		0.74-0.64	0.26
G21-01L06	3	160	0-6	0.44-0.3	0.25
		200		0.55-0.4	0.27
		250		0.69-0.6	0.29
		315		0.87-0.7	0.3
		400		1.10-1.0	0.35
		500		1.38-1.2	0.4
331-01L06	4.5	160	0-6	1.32-0.9	0.4
		200		1.66-1.2	0.45
		250		2.10-1.3	0.5
		315		2.64-2.0	0.6
		400		3.32-2.8	0.75
		500		4.18-3.6	0.85
G38-01L06	7	125	0-6	2.94-1.5	0.7
		160		3.70-2.5	0.9
		200		4.66-3.2	1.05
		250		5.86-4.5	1.25
		315		7.33-5.6	1.5
		400		9.29-7.7	1.9
G45-01L06	8.5	125	0-6	5.17-3.0	1.5
		160		6.50-7.0	1.5
		200		8.19-7.0	1.8
		250		10.03-9.0	2.2
		315		13.0-11.5	2.7
		400		16.3-15.5	3.3
G53-01L06	10	100	0-6	7.32-4.5	1.7
		125		9.22-6.0	1.9
		160		11.6-8.0	2.2
		200		14.6-11	2.8
		250		18.4-14	3.4
		315		23.2-18.0	4.5
		400		29.1-24	5.5

泵型 SP	允许介质最大颗粒mm	标准转速 nr/min	工作压力 pbar	水介质流量Am³/h	水介质轴功率pkv
G63-01L06	12.5	100	0-6	12.4-5.0	2.4
		125		15.6-10	2.7
		160		19.6-12	3.3
		200		21.6-18.5	4.3
		250		31.0-23	5.5
		315		39.1-31	7
		400		49.2-40.2	8.9
376-01L06	15	80	0-6	13.5-10	3.5
		100		16.5-13	4
		125		20.7-14	5
		160		26.0-17	6
		200		33.0-24	8
		250		41.2-34	9.5
G85-01L06	15	80	0-6	16.4-12	3.5
		100		20.7-14	4
		125		26.1-17	5
		160		32.8-25	6
		200		41.3-33	8
		250		52.0-42	10
G90-01L06	18	80	0-6	27.9-15	5.5
		100		35.1-22	7
		125		44.2-35	10
		160		55.6-40	12
		200		70.0-53	15
		250		88.2-70	20
G105-01L06	21	63	0-6	34.8-20	8
		80		43.8-33	9.5
		100		55.1-37	12
		125		69.3-50	15
		160		87.3-67	18
		200		109.9-93	23
G125-01L06	25	63	0-6	61.5-43	9
		80		77.5-62	13
		100		97.5-80	17.5
		125		122.8-100	23
		160		154.5-130	27
		200		194.5-170	35
3148-01L06	29	63	0-6	103.2-56	13
		80		130.0-93	16
		100		163.6-124	20
		125		206.0-162	27
		160		259.3-213	35
		200		326.5-280	45
		250		411.0-360	57

螺杆泵·鼓风机 >>>

汎泰龙流体泵系列产品

泵型 SP	允许介质最大颗粒mm	标准转速 nr/min	工作压力 pbar	水介质流量Am³/h	水介质轴功率pkv
G15-02S12	2	200	0-12	0.10-0.02	0.14
		250		0.13-0.04	0.15
		315		0.16-0.08	0.16
		400		0.21-0.11	0.17
		500		0.26-0.15	0.19
		630		0.33-0.20	0.22
		795		0.41-0.27	0.26
		1000		0.52-0.38	0.34
G21-02S12	3	200	0-12	0.29-0.11	0.16
		250		0.37-0.18	0.2
		315		0.47-0.28	0.26
		400		0.59-0.40	0.31
		500		0.74-0.54	0.37
		630		0.93-0.75	0.43
G31-02S12	4.5	160	0-12	0.72-0.3	0.48
		200		0.91-0.4	0.53
		250		1.15-0.55	0.55
		315		1.44-0.85	0.64
		400		1.82-1.25	0.75
		500		2.29-1.72	0.95
G38-02S12	7	160	0-12	1.96-0.9	0.48
		200		2.47-0.7	0.53
		250		3.11-1.6	0.55
		315		3.91-2.0	0.64
		400		4.92-2.95	0.75
		500		6.20-4.1	0.95
G45-02S12	8.5	125	0-12	2.61-0.9	1.3
		160		3.28-1.3	1.5
		200		4.13-2.1	1.9
		250		5.20-3.2	2.2
		315		6.55-4.5	2.7
		400		8.24-6.2	3.2
G53-02S12	10	125	0-12	4.65-0.8	1.7
		160		5.56-1.9	2.1
		200		7.37-3.6	2.7
		250		9.28-5.1	3.7
		315		11.68-6.8	4.4
		400		14.71-10.6	5.5
		500		18.52-14	7.5

泵型 SP	允许介质最大颗粒mm	标准转速 nr/min	工作压力 pbar	水介质流量Am³/h	水介质轴功率pkv
G63-02S12	12.5	100	0-12	6.23-0	2.5
		125		7.85-1	2.9
		160		9.9-3	3.3
		200		12.4-5.7	4.3
		250		15.7-8.3	5.5
		315		19.7-13	7
G76-02S12	15	100	0-12	10.5-1	4
		125		13.2-3.5	5
		160		16.6-6	6
		200		20.9-11	7.5
		250		26.3-16	9.5
		315		30-22	12
G85-02S12	15	100	0-12	41.6-30	16
		125		12-3	4
		160		15-5	5
		200		19.2-10	6
		250		24-15	7.5
		315		30-22	9.5
G90-02S12	18	80	0-12	37.8-28	12
		100		48-35	16
		125		13.91-4	5.5
		160		17.51-7	6
		200		22.04-11	7.5
		250		27.72-17	10
G105-02S12	21	80	0-12	34.93-24.5	13
		100		43.98-33	16
		125		55.37-43	20
		160		23.37-6	8
		200		29.42-10.5	10
		250		37.04-18	13
G125-02S12	25	80	0-12	46.63-28	17
		100		58.71-40	21
		125		73.9-54	28
		160		93.05-70	35
		200		31.2-5	11
		250		39.9-12	14
G148-02S12	29	63	0-12	49.5-22	17
		80		62.3-34	21
		100		78.5-53	28
		125		98.8-72	35
		160		124.3-96	44
		200		52.3-15	17.5
		250		65.8-27	24
				82.9-44	30
				104.3-64	37
				131-93	43
				165.3-128	60
				208.1-168	75

备注：1、转速公比：1.122；2、此表为标准条件下，温度为20℃介质为水时的流量和轴功率；3、选减速机时，可在-3%~+5%范围内确定；4、以上转速为各种泵在额定压力时的优选值，如超出此范围，请和我公司确认。

螺杆泵·鼓风机

沅泰龙流体泵系列产品

型号编制说明

G 42—1 (I或II型)



主要性能参数（普通电机）

参数 型号	转速 r/min	流量 m³/h	压力 Mpa	电机 Kw	通过颗粒 mm	进口口径 mm	出口口径 mm
10.7	G19	0.6	1DN	505	2	5 DN2	5 DN2
21.1	0.5	1.2	DN	196	0	5 960	5 G19
1 DN2	G30	6	1.1	23	02	5 DN2	5 10.
2 DN2	11.	2	1.5	2DN	2	5 DN2	5 960
1960	20.	6	1.5	22	0	5 DN2	5 G20
21.2	221	.	2.2	DN2	5	5 DN2	5 拥有系
1 (11) 960	33.	5	DN4	G42	0.6	DN40	0 2.2
1960	50.	6	3.5	DN4	960	0 DN4	0 G42
2 (11) DN	2.2	4	3.5	G42	DN4	0 960	0 1.2
2 53D	G42	N	3.5	4	G35	0 DN4	0 1.2
1960	63D	N	43	5	5	0 DN5	0 0.6
2960	4DN	2	43	5	0	0 DN5	0 61.
1103	0.6	DN	43	6	0	5 DN6	5 720
2101	5.5	.2	DN	40	5	5 DN5	0 720
G60-1	0.6	.5	42	DN	5	5 DN6	5 960
G50-1	0.6	.5	DN5	5DN	6	5 720	0 201
2 DN5	G50	.2	7.5	5D	6	5 720	0 720
1308	7.5	0.	DN6	G6	6	5 DN6	5 720
2308	1.2	11	G6	N6	D	5 DN6	5

行业首创的皇家服务理念，并形成以客户为导向的售前、售中和售后服务体系。

>>> 解决方案/ Solution

可为客户提供专业的、全方位的螺杆泵系统应该解决方案。

>>> 流程服务/ Process Services

执行“AAE”流程服务体系，更严谨、更周到的关注每一个细节。



—All-day / 全天候

无论何时、何地、以何种方式；

—All-drection / 全方位

无论产品、技术、解决方案、自身业务提升；

—Entire-process / 全过程

无论售前、售中、售后、都可享受新明和流体服务；9 6 0

>>> 预案管控/ Plan Control

统的预案体系，对应用过程中的常见问题做到事前提醒和服务跟踪。9 6 0