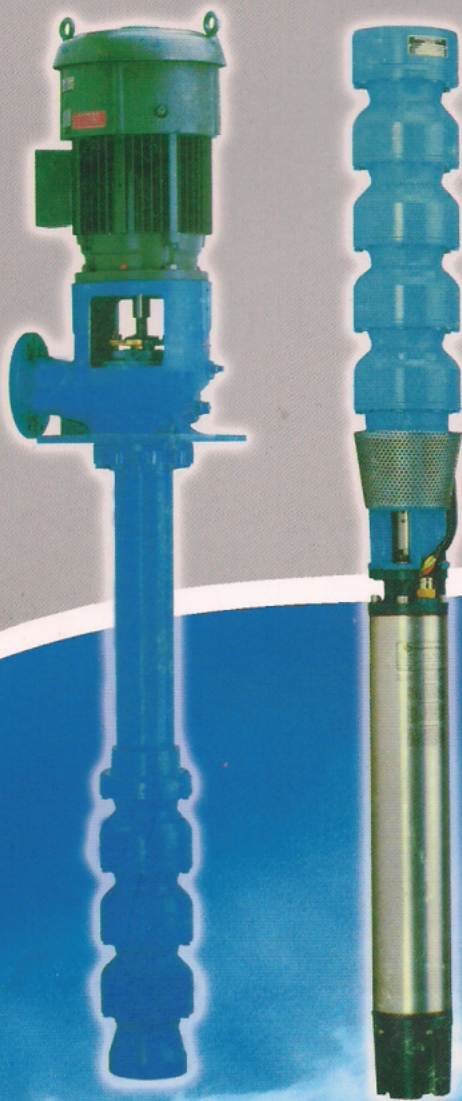




沭泰龙流体机械(江苏)有限公司

JuTyRone Fluid Machinery(Jiangsu)Co., Ltd.



长轴深井泵
井用潜水泵

长轴深井泵产品简介

一、概述:

沅泰龙流体机械（江苏）有限公司生产 RJC 型系冷热水长轴深井泵。RJC 型系列水泵为我公司引进国外先进的水力模型和全新结构设计的产品，并采用多项先进工艺，完全按照美国水力协会标准生产制造，达到了当代先进水平，全系列长轴深井泵均为节能型产品。

二、产品特点:

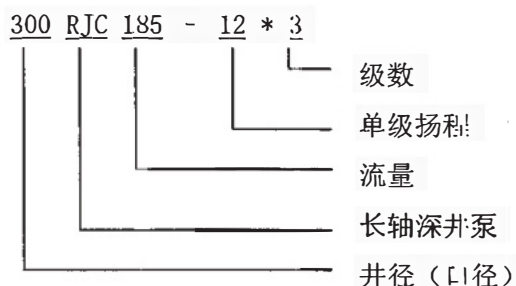
- 1、选用先进的水力模型和结构设计，采用亚什兰工艺制芯、叶片流道部位环氧涂复等多种新工艺，选材合理，产品性能优良，使用寿命长。
- 2、水泵效率高，比国内 J、JD、JC 型水泵高 2~8%，效率曲线平缓，高效区域宽广，工作范围增加 10~20%，节能效果显著。
- 3、采用甩砂泵装置，迷宫式结构使砂粒无法进入轴承。
- 4、叶轮轴、电机轴均采用铜轴承支承，轴的径向跳动控制在 0.13mm 以内，泵运行平稳，噪声低。
- 5、泵座造型美观，窗口大，便于维修、更换填料。
- 6、与国产同流量水泵相比，工作部件外径小 1 英寸左右，可明显节省用户的成井费用以及适合老井用泵的更新改造。
- 7、可采用油润滑的闭式传动系统的特殊结构设计；以及可选用球墨铸铁，ASTM304、316、416 等各种牌号的不锈钢材料，以满足用户的各种特殊使用工况和技术要求。

三、应用范围:

水厂、水电站（检修、渗漏用泵等）、火电厂（工业、生活、消防用泵等）、钢铁厂（铁皮坑用泵等）、农业灌溉、消防、市政等行业。

$Q \leq 2400 \text{ m}^3/\text{h}$, $H \leq 250 \text{ m}$ 。

四、产品型号说明



长轴深井泵内部结构

1. 电机：深井泵专用电机（YLB 型），或实心轴电机。
2. 调整螺母：调节叶轮轴向串量。
3. 泵座：承受重载荷，极方便安装填料箱。
4. 预润丝堵：启动前，通过该处注入清洁水。
5. 进水法兰：联接螺纹管或法兰管。
6. 上短管：能直接旋入进水法兰。
7. 上壳轴承：铜轴承。
8. 出水壳：具有螺纹和法兰联接两种型。材料为：HT200。
9. 叶轮轴：2Cr13 不锈钢或 45#优质碳钢（表面镀铬）。
10. 中壳：流道光滑，减少摩擦阻力，提高效率。材料为 HT200。
11. 叶轮：与中壳配合设计，高效，工作运行范围宽广，并进行精密的校平衡，以保证运行平稳。材料为：HT200 或硅黄铜。
12. 中壳轴承：铜轴承或耐磨橡胶轴承。工作可靠，寿命长。
13. 锥套：把叶轮可靠地固定在叶轮轴上。材料为：35# 碳钢。
14. 防砂环：保护下壳轴承，防止砂粒积聚。材料为：硅黄铜。
15. 下壳轴承：铜轴承，油脂填充，长期无故障运行。材料为：硅黄铜。
16. 下壳：将滤水管中的液体以最小的损失均匀地引向叶轮。材料为：HT200。
17. 滤水管/滤水网：滤水管长度适宜，以达最佳进水状态。滤水网则能防止大颗粒进入。
18. 传动轴：高强度碳钢（35#或 45#），轴承位置处表面镀铬。根据要求，亦可提供不锈钢材质。
19. 轴承支架：材质：HT200. 根据需要材质可为球铁 QT450 或不锈钢。
20. 支架轴承：材质为耐磨橡胶。结构带水槽设计，使得砂粒被快速冲走。
21. 扬水管，联管器：扬水管两端车有螺纹，方便安装，定位准确。同时还可提供法兰联接扬水管。
22. 水箱：（选配件）以提供充足的润滑液体。
23. 导管：将扬水管内的液体与导管内的润滑液体分隔开。
24. 导管连接器：连接导管和工作部件。
25. 橡胶密封件：防止工作部件中的液体进入管内部。
26. 连管支撑器：联接导管，支撑传动轴。
27. 支撑架：在扬水管内管支撑导管。

长轴深井泵主要技术参数

国内型号	出口型号	流量 m³/h	扬程 m			级数 l	总串量 mm	泵转速 r/min	配套功率 kw	效率 %	井下最大外径 mm	参考重量 kg
100RJC10-4		6.5 10 12	44	40	32	10	8	2940	5.5	62	92	580
			52.5	44	35	11			5.5			612
			53	48	38	12			5.5			645
			58	52	41.5	13			5.5			685
			61.5	56	44.5	14			5.5			720
			66	60	48	15			5.5			755
			70	64	51	16			5.5			790
			74.5	68	54	17			5.5			825
			79	72	57.5	18			5.5			860
			83.5	76	60.5	19			5.5			900
			88	80	64	20			5.5			942
			92	84	67	21			5.5			985
			96.5	88	70	22			5.5			1020
			102	92	73.5	23			5.5			1065
			105.5	96	76.5	24			5.5			1100
			110	100	80	25			5.5			1135
			115	104	83	26			5.5			1175
150RJC10-9	55N13	8 10 16	74.5	72	54	8	12	2940	5.5	62	138	1040
			84	80	61	9			5.5			1170
			93	89	67.5	10			5.5			1200
			102.5	98	61.5	11			7.5			1388
			112	108	81	12			7.5			1570
			121	117	87.5	13			7.5			1677
			130	126	94.5	14			7.5			1784
			139.5	135	101	15			11			1983
			149	144	108	16			11			2090
			158	153	114.5	17			11			2198
			167	162	121.5	18			11			2306
			176.5	171	128	19			11			2415
			186	180	135	20			11			2525
150RJC20-11	6CELC	15 20 24	48	44	39.4	4	12	2940	5.5	67	150	940
			60	55	49.3	5			5.5			1050
			72	66	59	6			7.5			1160
			84	77	69	7			7.5			1270
			96	88	78.7	8			11			1566
			108	99	88.6	9			11			1770
			120	110	98.4	10			11			1900
			132	121	108.2	11			15			2035
			144	132	118	12			15			2170
			156	143	128	13			15			2280
			168	154	134	14			15			2390
			180	165	147.5	15			18.5			2557
			192	176	157.5	16			18.5			2667
			204	187	167	17			18.5			2780

长轴深井泵主要技术参数

国内型号	出口型号	流量 m³/h	扬程 m			级数 1	总串量 mm	泵转速 r/min	配套功 率 kw	效率 %	井下部 分最大 外径mm	参考 重量 kg
150RJC30 -12.5	6CLC	21 30 36	69	62.5	51	5	8	2940	11	70	150	1125
			82.5	75	61	6			11			1260
			96.2	87.5	71.8	7			15			1645
			110.4	100	82	8			15			1780
			124	112.5	92.2	9			15			1915
			138	125	102.5	10			18.5			2140
			151.6	137.5	112.8	11			18.5			2275
			165	150	123	12			22			2468
			179.4	162.5	133.3	13			22			2602
150RJC40 -13.5	6CHC	30 40 46	62	54	50	4	8	2940	11	72	150	1260
			77.5	67.5	62.5	5			15			1480
			93	81	75	6			15			1600
			108.5	94.5	87.5	7			18.5			1780
			124	108	100	8			18.5			1900
			139	121.5	112.5	9			22			2020
			155	135	125	10			30			2230
			170.5	148.5	137.5	11			30			2350
			186	162	150	12			30			2470
150RJC50 -13	6CHC	30 50 55	66	52	46	4	8	2940	11	74	150	1260
			82.5	65	57.5	5			15			1400
			99	78	69	6			18.5			1600
			115.5	91	80.5	7			22			1750
			132	104	92	8			22			1900
			148.5	117	103.5	9			30			2140
200RJC60 -20	7CLC	40 60 76	44	40	30	2	9	2940	11	75	181	1840
			66	60	45	3			18.5			2222
			88	80	60	4			22			2659
			110	100	75	5			30			3046
			132	120	90	6			37			3916
			154	140	105	7			37			4720
200RJC80 -22.5	7CHC	60 80 100	49	45	38	2	9	2940	15	75	181	1840
			73.5	67.5	57	3			22			2222
			98	90	76	4			30			2659
			122.5	112.5	95	5			37			3220
200RJC90 -20	8RJLC	67 90 119	45	40	28	2	10	2940	15	75	190	1645
			68	60	43	3			22			2085
			91	80	57	4			30			2525
			114	100	72	5			37			2975
200RJC125 -18	8RJHC	89 125 142	21.5	18	15	1	10	2940	11	76	190	650
			43	36	30	2			18.5			1050
			64.5	54	45	3			30			1700
			86	72	60	4			37			2400

长轴深井泵主要技术参数

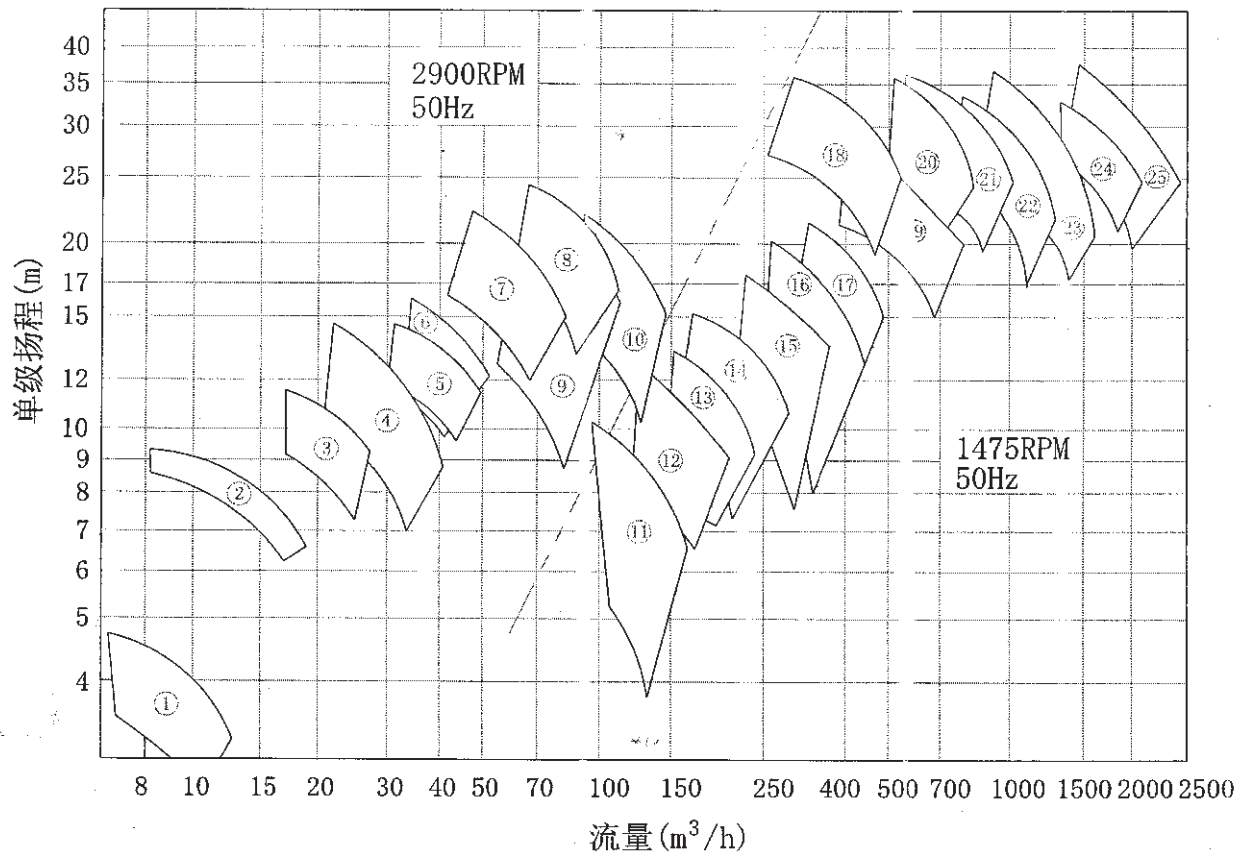
国内型号	出口型号	流量 m³/h	扬程 m			级数 l	总串量 mm	泵转速 r/min	配套功率 kw	效率 %	井下部分最大 外径mm	参考重量 kg
250RJC130 -8.5	10RJHC	89 130 150	39	34	28	4	10	1460	18.5	78	242	1380
			49	42.5	35	5			22			1680
			59	51	42	6			30			1980
			69	59.5	49	7			37			2215
			79	68	56	8			37			2470
			89	76.5	63	9			45			2705
			99	85	70	10			45			2960
			109	93.5	77	11			55			3305
			119	102	84	12			55			3650
300RJC160 -11.5	12RJLC	125 160 200	39	34.5	28.5	3	14	1460	22	80	295	2050
			52	46	38	4			30			2840
			65	57.5	47.5	5			37			3610
			78	69	57	6			45			4120
			91	80.5	66.5	7			55			4770
			104	92	76	8			75			5520
			117	103.5	85.5	9			75			6270
			130	115	95	10			75			7020
			143	126.5	104.5	11			90			7770
300RJC185 -12	12RJMC	130 185 235	27	24	18.9	2	14	1460	18.5	80	295	1470
			40	36	28.4	3			30			2050
			54	48	37.8	4			37			2840
			67	60	47.2	5			45			3610
			81	72	56.7	6			55			4120
			94	84	66	7			75			4770
			108	96	75.6	8			75			5520
			121	108	85	9			90			6270
			135	120	94.5	10			90			7020
300RJC220 -13.5	12RJHC	154 220 264	29	27	22	2	12	1460	22	80	295	1470
			44	40.5	34	3			37			2050
			59	54	45	4			45			2840
			74	67.5	57	5			55			3610
			89	81	68	6			75			4130
			104	94.5	79	7			90			4795
			119	108	91	8			90			5815
350RJC300 -15	14RJLC	230 300 370	35	30	23	2	12	1460	37	80	346	2262
			52.5	45	34.5	3			55			2810
			70	60	46	4			75			3507
			87.5	75	57.5	5			90			4332
			105	90	69	6			110			5235
			122.5	105	80.5	7			132			6135

长轴深井泵主要技术参数

国内型号	出口型号	流量 m³/h	扬程 m			级数 l	总串量 mm	泵转速 r/min	配套功 率 kw	效率 %	井下部分最大 外径mm	参考 重量 kg
350RJC370 -16	14RJMC	270 370 460	19	16	11.5	1	12	1460	30	80	346	1400
			38	32	23	2			55			2262
			57	48	34.5	3			75			2810
			76	64	46	4			90			3507
			95	80	57.5	5			112			4332
			114	96	69	6			132			5235
350RJC400 -18	14RJHC	280 400 480	20.8	18	14	1	12	1460	30	80	346	1400
			41	36	29	2			55			2262
			62	54	43	3			90			2930
			83	72	58	4			110			3507
			104	90	73	5			132			4452
400RJC450 -27	16BHC	290 450 540	32	27	23	1	22	1475	55	78	430	3000
			64	54	46	2			110			5470
			96	81	69	3			150			7900
			128	108	92	4			200			10100
			160	162	115	5			250			12770
400RJC550 -27	16DMC	400 550 850	29	27	17.5	1	20	1475	55	82	430	2768
			58	54	35	2			110			5080
			87	81	52.5	3			180			7384
			116	108	70	4			225			9292
			145	135	87.5	5			280			14940
450RJC650 -29	18BHC	520 650 850	33	29	20	1	20	1475	75	80	520	4427
			66	58	40	2			150			7825
			99	87	60	3			220			10644
			132	116	80	4			300			15535
			165	145	100	5			400			18380
450RJC900 -30	18DMC	600 900 1100	34	30	24	1	20	1475	110	82	520	4782
			68	60	48	2			225			7618
			102	90	72	3			315			12355
			136	120	96	4			400			14865
			170	150	120	5			520 *			17980
500RJC 1000-29	20ELC	790 1000 1300	33	29	21	1	20	1475	110	83	600	3772
			66	58	42	2			225			7538
			99	87	63	3			355			11880
			132	116	84	4			450 *			15020
500RJC 1250-30	20EHC	800 1250 1750	36	30	18.5	1	17	1475	150	84	600	3932
			72	60	37	2			280			9875
			108	90	55.5	3			400			12400
			144	120	74	4			560 *			15605
500RJC 1650-26	20GLC	1250 1650 1900	34	26	19	1	22	1475	180	80	670	6100
			68	52	38	2			355			11500
			102	78	57	2			500*			14600
500RJC 2000-31	20GHX	1500 2000 2200	36	31	25	1	22	1475	250	80	670	6350
			72	62	50	2			500 *			12430
			108	93	75	3			710*			17500

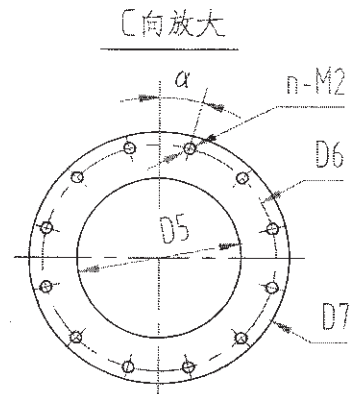
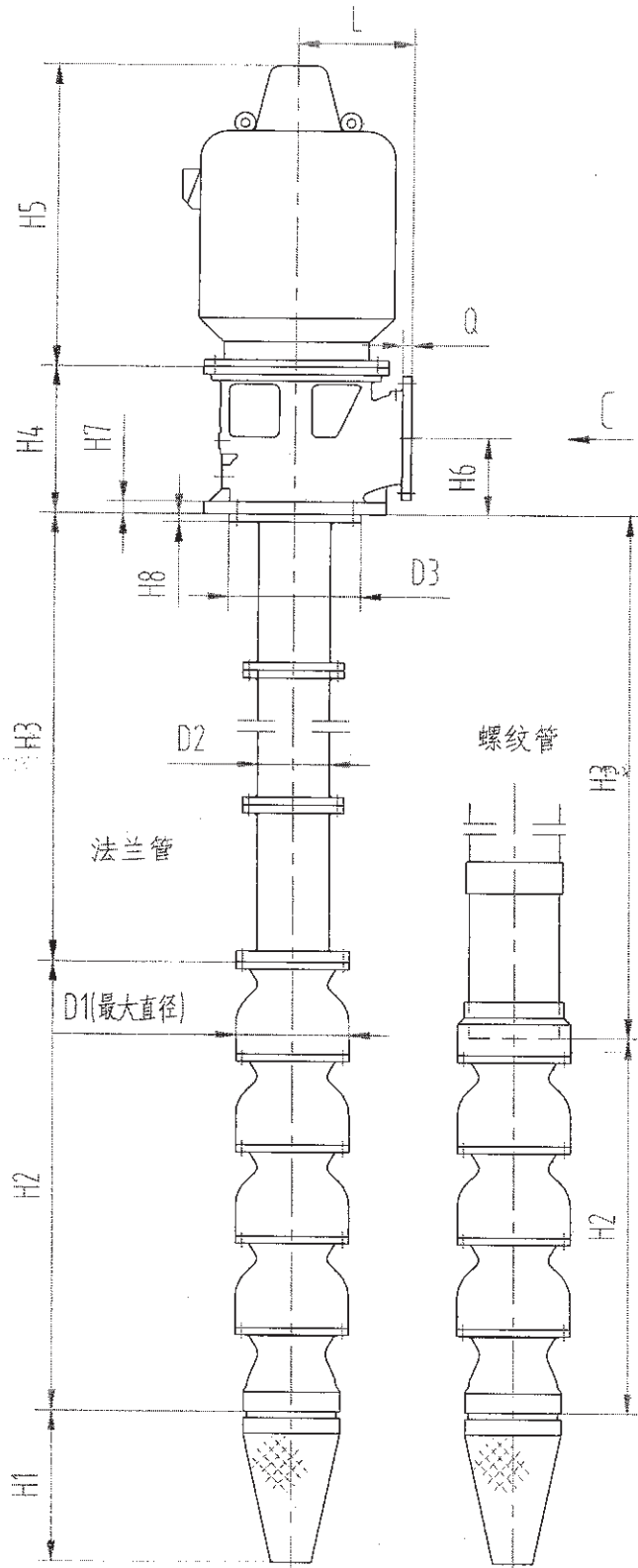
说明：*者配 6KV 或高压电机，特殊规格的长轴深井泵可定制。

长轴深井泵型谱



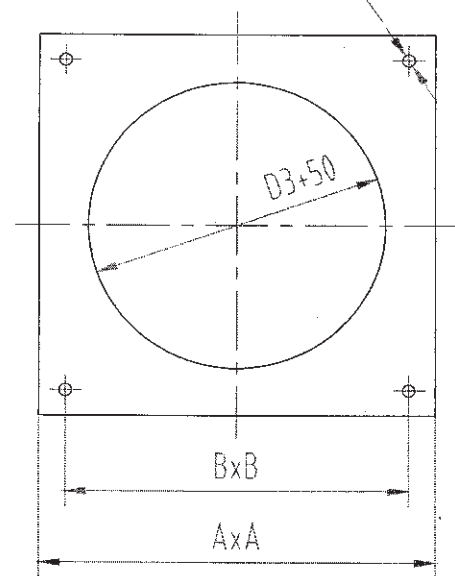
序号	深井泵型号	序号	深井泵型号	序号	深井泵型号	序号	深井泵型号	序号	深井泵型号
1	100RJC10-4	6	150RJC50-13 6CHC	11	250RJC130-8.5 10RJHC	16	350RJC370-16 14RJMC	21	450RJC900-30 18DMC
2	150RJC10-9 55N13	7	200RJC60-20 7CLC	12	300RJC160-11.5 12RJLC	17	350RJC400-18 14RJHC	22	500RJC1000-29 20ELC
3	150RJC20-11 6CELC	8	200RJC80-22.5 7CHC	13	300RJC185-12 12RJMC	18	400RJC450-27 16BHC	23	500RJC1250-30 20EHC
4	150RJC30-12.5 6CLC	9	200RJC90-20 8RJLC	14	300RJC220-13.5 12RJHC	19	400RJC550-27 16DMC	24	500RJC1650-30 20GLC
5	150RJC40-13.5 6CHC	10	200RJC125-18 8RJHC	15	350RJC300-15 14RJLC	20	450RJC650-29 18BHC	25	500RJC2000-31 20GHX

RJC 型长轴深井泵外型及安装尺寸图



基础板尺寸

4-D4 (配M1螺栓)



说明

- 1 用户可订购我公司样本上最大级数下任何级数的深井泵
- 2 图表中未注单位均为mm
- 3 尺寸H1,H2,H3,H5仅供参考

泵型号	级数	A	B	D1	D2	D3	D4	D5	D6	D7	H1	H2	H3	H4	H5	H6	H7	H8	L	M1	M2	n	Q	a	基础尺寸			
																									A1	A2	A3	A4
100RJ10-4	10											1175	25944															
	13											1460	33444															
	18	335	251	92	76	200	19	102	186	228	306	1935	45944	343	573	127	14	16	228	M16×300	M12	6	19.3	30°	260	610	710	200
	23											2410	60944															
	26											2885	68444															
150RJ10-9 55N13	12	335	251			190		102	186	228		1665	75946	343	573	127	14	16	228		M12	6	19.3	30°	260	610	710	200
	16	508	382	150	89	280	19	155	235	280	306	2105	100939	394	807	172	25.4	20	305	M16×300	M16	8	25	22.5°	380	760	860	260
	20											2545	125939															
150RJ20-11 6CELC	5	335	251			190		102	186	228		822	33446	343	573	127	14	16	228		M12	6	19.3	30°	260	610	710	200
	7			150	89	280	19				200	1082	45939							M19×300								
	9											1342	60939															
	12	508	382			280		155	235	280		1732	80939	394	807	172	25.4	20	305		M16	8	25	22.5°	380	760	860	260
150RJ30-12.5 6CLC	6											952	45946		807													
	8	508	382	150	114	280	19	155	235	280	200	1212	60946	394		172	25.4	20	305	M16×300	M16	8	25	22.5°	380	760	860	260
	10											1472	75929		850													
	12											1732	90929															
150RJ40-13.5 6CHC	4											692	33435		807													
	6											952	47595	394														
	8	508	382	150	114	280	19	155	235	280	200	1212	65935		850	172	25.4	20	305	M16×300	M16	8	25	22.5°	380	760	850	260
	9											1342	73435															
150RJ50-13 6CHC	10											1472	80935	454	955													
	4											622	30935		807													
	5											792	38435															
	6	508	382	150	114	280	19	155	235	280	200	922	45935	394		172	25.4	20	305	M16×300	M16	8	25	22.5°	380	760	860	260
	7											1052	53435		850													
	8											1182	63435															
9											1312	70935	436	955														

泵型号	级数	A	B	D1	D2	D3	D4	D5	D6	D7	H1	H2	H3	H4	H5	H6	H7	H8	L	M1	M2	n	Q	a	基础尺寸								
																									A1	A2	A3	A4					
200RJC60-20 7CLC	2	508	382	181	159	280	19	155	235	280	365	534	23435	394	807	172	25.4	20	305	M16×300	M16	8	25	22.5°	380	760	860	260					
	3											696	35935		850																		
	4											858	48435		955																		
	5											1020	60935																				
	6											1182	70935																454				
	7											1344	83435																				
	200RJC80-22.5 7CHC											2	508																382	181	159	280	19
3		696	40935	850																													
4		858	53435	454	955																												
5		1020	68435																														
		549	23435	394	807	172	25.4	20	305	M16×300	M16	8		25	22.5°	380	760	860	260														
3	714	35935	850																														
4	879	48435	454	955																													
5	1044	60935																															
200RJC125-18 8RJHC	1	508	382	191	159								280							19	155	235	280	426	384	10935	394	807	172	25.4	20	305	M16×300
	2					549	20935	850																									
	3					714	33435	454	955																								
	4					879	43435																										
						1176	20935	454	850	172	25.4	20		305	M16×300	M16	8	25	22.5°						380	760		860					
6	1603	30935	955																														
8	2029	40935																															
10	2456	50939																															
12	2883	60935	565	1084	191	38	330																										
250RJC130-8.5 10RJHC	4	508	382	242	194	292	19	155	235	280	426	1293	28440	454	955	172	25.4	20	305	M16×300	M16	8	25	22.5°	380	760	860	260					
	6											1781	40940																				
	8											2269	55945		565														1084	191	38	330	
	10											2757	70945																				
	12											3245	83445																				
												540	2269																				55945
												2757	70945																				
300RJC160-11.5 12RJCL	4	508	382	295	194	292	19	155	235	280	540	1293	28440	454	955	172	25.4	20	305	M16×300	M16	8	25	22.5°	380	760	860	260					
	6											1781	40940																				
	8											2269	55945																				
	10											2757	70945																				
	12											3245	83445																				
												540	2269		55945																		
												2757	70945																				

泵型号	级数	A	B	D1	D2	D3	D4	D5	D6	D7	H1	H2	H3	H4	H5	H6	H7	H8	L	M1	M2	n	Q	a	基础尺寸								
																									A1	A2	A3	A4					
300RJC185-12 12RJMC	2							155	235	280		805	15940		850																		
	3					292						1049	23440	454	955	171.5	25.4			305													
	5	508	382	295	194		19				540	1537	35940						20		M16×300	M16	8	25	22.5°	380	760	860	260				
	6							207	299	343		1781	43445				38			330													
	8					206						2269	58445	565	1084	190.5																	
	10											2757	73445																				
300RJC220- 13.5 12RJHC	2							155	235	280		805	15940	454	850	171.5	25.4			305													
	4					292						1293	33440		955																		
	5	508	382	295	194		19				540	1537	40945						20		M16×300	M16	8	25	22.5°	380	760	860	260				
	6					320		207	299	343		1781	48445	565	1084	190.5	38			330													
	8											2269	65945																				
300RJC300-15 14RJCL	2											851	15960		955																		
	3	560	408	346	219	405	19	257	350	395	479	1143	23460	470	1049	245	40	25.4			M16×300	M20	12	28	15°								
	5											1727	30960																				
	7											2311	38460		1140																		
	1											559	8460		955																		
	2											851	18460																				
350RJC370-16 14RJMC	3	560	408	346	219	405	19	257	350	395	479	1143	28460	470	1049	245	40	25.4			M16×300	M20	12	28	15°	500	1000	1140	260				
	4											1435	38460																				
	5											1727	48460		1140																		
	6											2019	58460																				
	1											559	8460		955																		
	2											851	18460																				
350RJC400-18 14RJHC	3	560	408	346	219	405	19	257	350	395	479	1143	25960	470	1049	245	40	25.4			M16×300	M20	12	28	15°								
	4											1435	35960		1140																		
	5											1727	45960																				
												2019	58460																				
	1											559	8460		955																		
	2											851	18460																				
400RJC450-27 16BHC	3	560	408	346	219	405	19	257	350	395	479	1143	25960	470	1049	245	40	25.4			M16×300	M20	12	28	15°								
	4			430	325	410					427	1326.8	53500		1350	245	40	28															
												1682.4	71000	800	1455																		
	4	800	650			28	250	355	405			23.8	88500		1455					500	M24×400	M24											
	5																																

泵型号	级数	A	B	D1	D2	D3	D4	D5	D6	D7	H1	H2	H3	H4	H5	H6	H7	H8	L	M1	M2	h	Q	a	基础尺寸					
																									A1	A2	A3	A4		
400RJC550-27 16DMC	1	560	408				19	257	350	395		616	16000	470	1049					355	M16×300	M20								
	2											1048	33500		1200	245	40					12	28	15°						
	3	800	650	430	325	410	28	250	355	405	427	1436	48500	800	1350			28		500	M24×400	M24				500	1000	1140		
	4											1823	66000		1455															
	5	1050	940				46	457	585	604		2211	81000	1400	2390	395				610	M42×630	M27	20	42	9°					
450RJC650-29 18BHC	1								550	595		548.5	18500		1049															
	2											879	38500	1110	1200							M20	16	28	11.25°					
	3	1050	940	520	377	495	46	457			500	1209.5	56000		1455	395	40	26	610	M42×630										
	4								585	640		1541	76000		1400	2390						M27	20	42	9°					
	5											1870	96000																	
450RJC900-30 18DMC	1								550	595		730	43500	1110	1200							M20	16	28	11.25°					
	2											1156	36000		1455															
	3	1050	940	520	402	495	46	457			500	1581	53500			395	40	26	610	M42×630										
	4								585	640		2007	71000	1400	2390							M27	20	42	9°					
	5											2432.5	88500																	
500RJC1000-29 20ELC	1								550	595		774.7	16000	1110	1200							M20	16	28	11.25°					
	2											1231.9	33500		1455															
	3	1050	940	600	402	495	46	457			500	1689.1	51000		1400	2390	40	26	610	M42×630										
	4								585	640		2146.3	68500									M27	20	42	9°					
500RJC1250-30 20EHC	1								550	595		774.7	16000	1110	1200							M20	16	28	11.25°					
	2	1050	940	600	402	495	46	457			500	1231.9	36000			395	40	26	610	M42×630										
	3								585	640		1689.1	56000	1400	2390							M27	20	42	9°					
	4											2146.3	76000																	
500RJC1650-26 20GLC	1								550	595		858	18500	1110	1455							M20	16	28	11.25°					
	2	1050	940	670	480	615	46	457			500	1404	36000		1400	2390	40	30	610	M42×630										
	3								585	640		1950	45000									M27	20	42	9°					
500RJC2000-31 20CHX	1	1050	940	670	480	615	46	457			500	858	18500	1110	1455							M20	16	28	11.25°					
	2								585	640		1404	36000	1400	2390							M27	20	42	9°					

井用潜水泵产品简介

一、概述:

南京蓝奥水处理设备有限公司生产的井用潜水泵系引国外先进的水力模型和全新结构设计的产品,采用多项先进工艺,完全按照美国水力协会标准生产制造,达到了国际当代先进水平,全系列井用潜水泵被均为节能型产品。

二、产品特点:

1、选用先进的水力模型和结构设计,采用亚什兰工艺制芯、叶片流道部位涂复、火焰校直叶轮轴、CNC 机床加工各种零件等多种新工艺,选材合理,产品性能优良,使用寿命长。

2、效率高,比国内 QJ 系列水泵效率高 2~8%,效率曲线平坦,高效区域宽,工作范围增加 10~20%,产品节能效果显著。

3、对含砂量大的井,可采用防砂结构和装置。

4、叶轮轴径向跳动控制在美国标准 0.13mm 以内,并由铜轴承支承,水泵运行平稳。

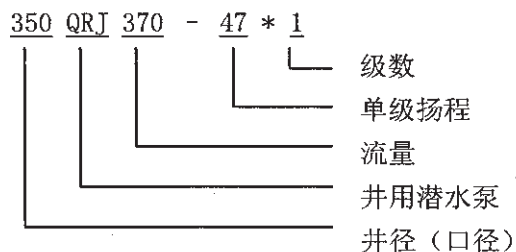
5、特制防水橡胶套电缆。

6、可配国外先进的高轴向力型和耐高温型不锈钢潜水电机。

三、性能范围

$Q \leq 2200 \text{ m}^3/\text{h}$, $H \leq 420 \text{ m}$, 抽送清水或物理化学性质类似水的液体,水质中性, $\text{PH}=6.5 \sim 8.5$; 氯离子含量 $\leq 400 \text{ mg/L}$, 介质温度 $\leq 75^\circ\text{C}$ 。

四、产品型号说明

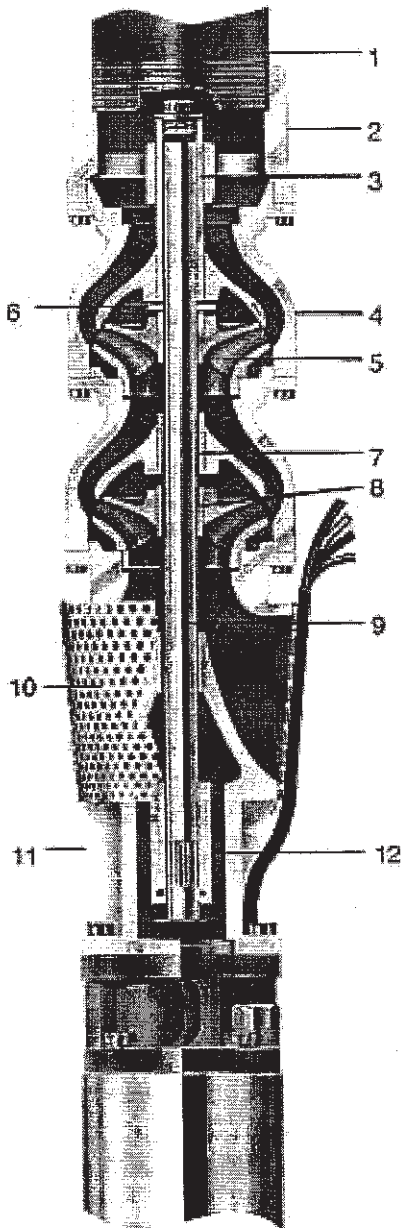


说明:

根据需要,我们可提供提供卧式和斜式安装的潜水泵,请用户在选型时说明。



井用潜水泵结构



1. 排水管:

大小适合, 确保最佳流速。材料: Q235-A 钢管。

2. 出水壳:

具有螺纹和法兰联接两种型式。材料: HT200。

3. 上壳轴承:

铜轴承。

4. 中壳:

流道光滑, 减少摩擦阻力, 提高效率。

材料为: HT200。

5. 叶轮:

与中壳配合设计, 高效, 工作运行范围宽广, 并进行精密的效平衡, 以保证运行平稳。

材料为: HT200 或硅黄铜。

6. 上冲垫圈:

防止转子上窜。材质为 ZCuZn16Si4。

7. 中壳轴承:

铜轴承或耐磨橡胶轴承。工作可靠, 寿命长。

8. 锥套:

把叶轮可靠地固定在叶轮轴上。材料为: 35#碳钢。

9. 叶轮轴:

2Cr13 不锈钢或 45#优质钢 (表面镀铬)。

10. 滤水网:

保证水流顺畅, 并能阻止大颗粒侵入。

11. 电机接头:

设计合理的窗口, 保证联轴器易于安装拆卸。材料为: HT250。

12. 泵/电机联轴器:

传动动力。材料为: 45#碳钢。

井用潜水泵主要技术参数

国内型号	出口型号	流量 m ³ /h	扬程 m			级数 l	泵转速 r/min	配套功率 kw	效率 %	井下部分最大 外径mm
100QRJ10-3.8		6.3 10 11.7	48.4	41.8	35.2	11	2875	2.2	62	100
			52.8	45.6	38.4	12		3		
			66	57	48	15		3		
			70.4	60.8	51.2	16		4		
			88	76	64	20		4		
			92.4	79.8	67.2	21		5.5		
			123.2	106.4	89.6	28		5.5		
150QRJ12-8.5	5N13	10 12 16	54	51	45	6	2850	4	65	143
			63	59.5	52.5	7		4		
			72	68	60	8		5.5		
			81	76.5	67.5	9		5.5		
			90	85	75	10		5.5		
			99	93.5	82.5	11		7.5		
			108	102	90	12		7.5		
			117	110.5	97.5	13		7.5		
			126	119	105	14		7.5		
			135	127.5	112.5	15		9.2		
			144	136	120	16		9.2		
			153	144.5	127	17		9.2		
150QRJ20-8.5	5C20	15 20 29	38	34	23	4	2850	4	70	143
			48	42.5	29	5		4		
			58	51	35	6		5.5		
			67	59.5	41	7		5.5		
			77	68	47	8		7.5		
			87	76.5	53	9		7.5		
			96.5	85	58.5	10		9.2		
			106	93.5	64	11		9.2		
			116	102	70	12		11		
			125.5	110.5	76	13		11		
			135	119	82	14		11		
			145	127.5	88	15		13		
			155	136	94	16		13		
			164	144.5	100	17		15		
150QRJ30-9	5C28	25 30 35	20	18	15	2	2850	3	71	143
			30	27	22.5	3		4		
			40	36	30	4		5.5		
			50	45	37.5	5		7.5		
			60	54	45	6		7.5		
			70	63	52.5	7		9.2		
			80	72	60	8		11		
			90	81	67.5	9		11		
			100	90	75	10		13		
			110	99	82.5	11		15		
			120	108	90	12		15		
150QRJ45-8	5T42	35 45 52.5	18.6	16	14	2	2850	3	73	143
			27.9	24	21	3		5.5		
			37.2	32	28	4		7.5		
			46.5	40	35	5		7.5		
			55.8	48	42	6		9.2		
			65.1	56	49	7		11		
			74.4	64	56	8		13		
			83.7	72	63	9		15		
			93	80	70	10		15		

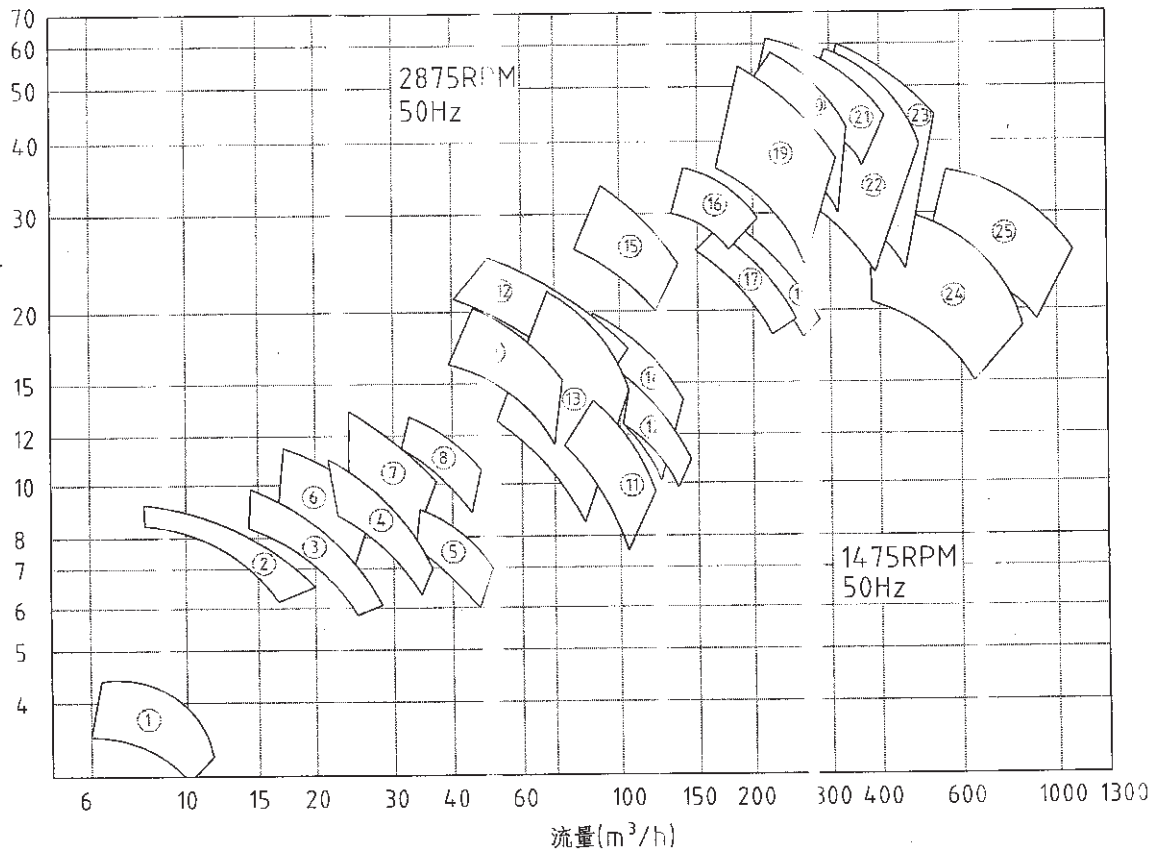
国内型号	出口型号	流量 m³/h	扬 程 m			级数 l	泵转速 r/min	配套功率 kw	效率 %	井下部分最大 外径mm
175QRJ20-11	6C20	15 20 24	48	44	39	4	2855	4	70	168
			60	55	49	5		5.5		
			72	66	58.6	6		5.5		
			84	77	68	7		7.5		
			96	88	78	8		7.5		
			108	99	88	9		9.2		
			120	110	97.7	10		9.2		
			132	121	108	11		11		
			144	132	117.3	12		11		
			156	143	127	13		13		
			168	154	137	14		13		
			180	165	147	15		15		
			192	176	157	16		15		
			29	24	20	2		4		
			43	36	30	3		5.5		
175QRJ30-12	6C30	21 30 36	58	48	40	4	2850	7.5	74	168
			72.5	60	50	5		9.2		
			87	72	61	6		11		
			101	84	71	7		11		
			116	96	80	8		13		
			130	108	90	9		15		
			25	24	21	2		5.5		
			38	36	32	3		7.5		
175QRJ40-12	6C43	30 40 46	51	48	43	4	2850	9.2	75	168
			64	60	54	5		11		
			77	72	65	6		13		
			90	84	76	7		15		
			20.5	18	15	1		5.5		
225QCJ60-18	7C60	42 60 72	41	36	30	2	2880	9.2	75	200
			61.5	54	45	3		13		
			82	72	60	4		18.5		
			102.5	90	75	5		22		
			123	108	90	6		30		
			143.5	126	105	7		30		
			164	144	120	8		37		
225QCJ80-20	7C80	58 80 96	23	20	18	1	2880	7.5	75	200
			46	40	36	2		18.5		
			69	60	54	3		22		
			92	80	72	4		30		
			115	90	90	5		37		
			138	100	108	6		45		
225QTJ100-12.5	7T100	75 100 120	33	25	18	2	2880	11	75	200
			49	37.5	27	3		15		
			65	50	36	4		22		
			82	62.5	45	5		30		
			98	75	54	6		30		
			114	87.5	63	7		37		
225QTJ130-13.5	7T130	92 130 140	130	100	72	8	2880	45	75	200
			33	27	26	2		15		
			49	40.5	39	3		22		
			65	54	52	4		30		
			82	67.5	65	5		37		
250QRJ90-18	8J75	67 90 118	98	81	78	6	2880	45	75	220
			41	36	26	2		15		
			62	54	39	3		22		
			83	72	52	4		30		
			104	90	65	5		37		
			125	108	78	6		45		

国内型号	出口型号	流量 m ³ /h	扬程 m			级数 l	泵转速 r/min	配套功率 kw	效率 %	井下部分最大 外径mm
250QRJ125-16	8J120	89 125 142	39	32	26	2	2880	18.5	76	233
			58	48	39	3		30		
			78	64	52	4		37		
			98	80	66	5		45		
300QCJ120-28	9C120	84 120 144	32.8	28	23	1	2900	13	76	250
			65.6	56	46	2		30		
			98.4	84	69	3		45		
			131.2	112	92	4		55		
			164	140	115	5		75		
300QCJ170-34	9C180	119 170 204	38	34	29	1	2900	30	76	250
			76	68	58	2		55		
			114	102	87	3		75		
			152	136	116	4		100		
300QTJ200-24	9T210	130 200 245	31	24	18.5	1	2900	18.5	76	250
			62	48	37	2		37		
			93	72	55.5	3		55		
			124	96	74	4		75		
			155	120	92.5	5		100		
300QTJ250-22	9T240	165 250 280	29	22	18.5	1	2900	22	75	250
			58	44	37	2		45		
			87	66	55.5	3		75		
			116	88	74	4		90		
350QCJ250-46	11CLC	200 250 330	52	46	33	1	2900	55	80	330
			104	92	66	2		100		
			156	138	99	3		140		
			208	184	132	4		185		
350QCJ290-50	11CMC	220 290 360	56	50	41	1	2900	63	80	330
			112	100	82	2		120		
			168	150	123	3		185		
350QCJ320-53	11CHC	245 320 400	59.5	53	44	1	2900	75	80	330
			110	106	88	2		140		
			178.5	159	132	3		220		
350QRJ370-47	12RJMC	258 370 466	53	47	37	1	2900	75	80	330
			106	94	74	2		140		
			159	141	111	3		220		
350QRJ450-50	12RJHC	305 450 524	57	50	43	1	2900	90	80	360
			114	100	86	2		180		
			171	150	129	3		260		
500QRJ550-27	16DMC	400 550 850	29	27	17.5	1	1475	55	81	480
			58	54	35	2		110		
			87	81	52.5	3		180		
			116	108	70	4		220		
550QRJ900-30	18DMC	600 900 1100	34	30	24	1	1475	110	82	530
			68	60	48	2		220		
			102	90	72	3		350		

重要说明:

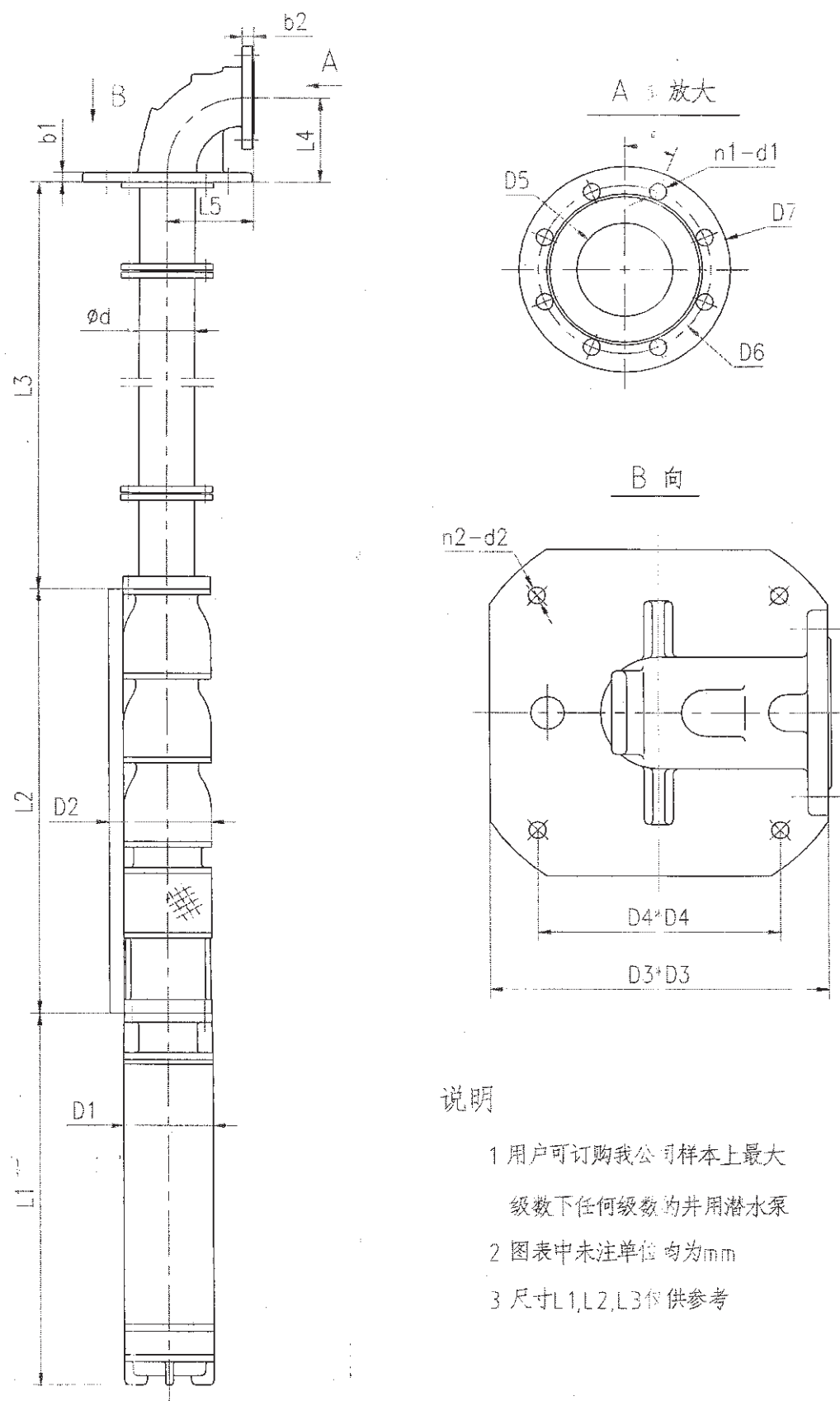
- 1 我公司可定做超过以上流量/扬程的井用潜水泵。
- 2 我公司可提供防砂型井用潜水泵。
- 3 我公司可提供水平或斜式安装的井用潜水泵
- 4 我公司可提供球墨铸铁、416、304、316 等多种不锈钢及其它材质的井用潜水泵

井用潜水泵型谱



序号	潜水泵型号	序号	潜水泵型号	序号	潜水泵型号	序号	潜水泵型号	序号	潜水泵型号
1	100QRJ10-3.8	6	175QRJ20-11 6C20	11	225QTJ100-12.5 7T100	16	300QCJ170-34 9C180	21	350QCJ320-53 11CHC
2	150QRJ12-8.5 5N13	7	175QRJ30-12 6C30	12	225QTJ130-13.5 7T130	17	300QTJ200-24 9T210	22	350QRJ370-47 12RJMC
3	150QRJ20-8.5 5C20	8	175QRJ40-12 6C42	13	250QRJ90-18 8J75	18	300QTJ250-22 9T240	23	350QRJ450-50 12RJMC
4	150QRJ30-9 5C28	9	225QCJ60-18 7C60	14	250QRJ125-16 8J120	19	350QCJ250-46 11CLC	24	500QRJ550-27 16DMC
5	150QRJ45-8 5T42	10	225QCJ80-20 7C80	15	300QCJ120-28 9C120	20	350QCJ290-50 11CMC	25	550QRJ900-30 18DMC

系列井用潜水泵安装尺寸



说明

- 1 用户可订购我公司样本上最大级数下任何级数的井用潜水泵
- 2 图表中未注单位均为mm
- 3 尺寸 $L1, L2, L3$ 仅供参考

潜水泵型号	级数	d	D ₁	D ₂	D ₃	D ₄	D ₅	D ₆	D ₇	L ₁	L ₂	L ₃	L ₄	L ₅	b ₁	b ₂	α	n ₁ -d ₁
100QRJ10	11	φ60	φ95	98	350*350	251.4 * 251.4	φ100	φ180	φ220	524	1310	31000	180	178	20	24	22.5°	8-φ17.5
	12									600	1405	33500						
	15									600	1690	43500						
	16									600	1785	46000						
	20									600	2165	56000						
	21									752	2260	58500						
	28									752	2925	78500						
	6									905	1098	37000						
150QRJ12	7	φ60	φ143	143	350*350	251.4 * 251.4	φ100	φ180	φ220	905	1216	46000	180	178	20	24	22.5°	8-φ17.5
	8									940	1334	52000						
	9									940	1452	58000						
	10									940	1570	64000						
	11									975	1688	70000						
	12									975	1806	76000						
	13									975	1924	82000						
	14									975	2042	88000						
	15									985	2160	97000						
	16									985	2278	103000						
	17									985	2396	109000						
150QRJ20	1	φ60	φ143	143	350*350	251.4 * 251.4	φ100	φ180	φ220	905	862	25000	180	178	20	24	22.5°	8-φ17.5
	5									905	980	31000						
	6									940	1098	37000						
	7									940	1216	43000						
	8									975	1334	49000						
	9									975	1452	58000						
	10									985	1570	64000						
	11									985	1688	70000						
	12									1060	1806	76000						
	13									1060	1924	82000						
	14									1060	2042	88000						
	15									1170	2160	94000						
	16									1170	2278	100000						
	17									1210	2396	106000						

潜水泵型号	级数	d	D ₁	D ₂	D ₃	D ₄	D ₅	D ₆	D ₇	L ₁	L ₂	L ₃	L ₄	L ₅	b ₁	b ₂	α	n ₁ -d ₁
150QRJ30	2									845	626	13000						
	3									905	744	19000						
	4									940	862	28000						
	5									975	980	34000						
	6									975	1098	40000						
	7	φ76	φ143	143	350*350	251.4 * 251.4	φ100	φ180	φ220	985	1216	46000	180	178	20	24	22.5°	8-φ17.5
	8									1060	1334	55000						
	9									1060	1452	61000						
	10									1170	1570	67000						
	11									1210	1688	73000						
	12									1210	1806	82000						
150QRJ45	2									845	634	13000						
	3									940	756	19000						
	4									975	878	25000						
	5									975	1000	28000						
	6	φ76	φ143	143	350*350	251.4 * 251.4	φ100	φ180	φ220	985	1122	34000	180	178	20	24	22.5°	8-φ17.5
	7									1060	1244	40000						
	8									1170	1366	46000						
	9									1210	1488	52000						
	10									1210	1619	58000						
	4									905	918	28000						
175QRJ20	5									940	1048	37000						
	6									940	1178	43000						
	7									975	1308	52000						
	8									975	1438	58000						
	9									985	1568	67000						
	10	φ60	φ143	168	350	251.4 * 251.4	φ100	φ180	φ220	985	1698	73000	180	178	20	24	22.5°	8-φ17.5
	11									1060	1828	82000						
	12									1060	1958	85000						
	13									1170	2088	91000						
	14									1170	2218	97000						
	15									1210	2348	106000						
	16									1210	2478	112000						

潜水泵型号	级数	d	D ₁	D ₂	D ₃	D ₄	D ₅	D ₆	D ₇	L ₁	L ₂	L ₃	L ₄	L ₅	b ₁	b ₂	α	n ₁ -d ₁
175QRJ30	2	φ76	φ143	168	350*350	251.4 * 251.4	φ100	φ180	φ220	905	658	16000	180	178	20	24	22.5°	8-φ17.5
	3									940	788	25000						
	4									975	918	34000						
	5									985	1048	43000						
	6									1060	1178	49000						
	7									1060	1308	58000						
	8									1170	1438	67000						
	9									1210	1568	76000						
175QRJ40	2	φ76	φ143	168	350*350	251.4 * 251.4	φ100	φ180	φ220	905	658	19000	180	178	20	24	22.5°	8-φ17.5
	3									940	788	28000						
	4									975	918	34000						
	5									985	1048	43000						
	6									1060	1178	55000						
	7									1170	1308	61000						
225QCJ60	1	φ114	φ184	200	350*350	251.4 * 251.4	φ100	φ180	φ220	845	712	13000	180	178	20	24	22.5°	8-φ17.5
	2									905	874	28000						
	3									955	1036	43000						
	4									1060	1192	55000						
	5									1135	1360	67000						
	6									1270	1522	82000						
	7									1270	1684	94000						
	8									1365	1864	109000						
225QCJ80	1	φ114	φ184	200	350*350	251.4 * 251.4	φ100	φ180	φ220	975	712	13000	180	178	20	24	22.5°	8-φ17.5
	2									1060	874	28000						
	3									1135	1036	43000						
	4									1270	1192	55000						
	5									1365	1360	67000						
	6									1425	1522	82000						

潜水泵型号	级数	d	D ₁	D ₂	D ₃	D ₄	D ₅	D ₆	D ₇	L ₁	L ₂	L ₃	L ₄	L ₅	b ₁	b ₂	α	n ₁ -d ₁
225QJ100	2	φ 114	φ 184	200	350*350	251.4 * 251.4	φ 100	φ 180	φ 220	955	910	19000	180	178	20	24	22.5°	8-φ 17.5
	3											28000						
	4											37000						
	5											46000						
	6											55000						
	7											67000						
	8											76000						
225QJ130	2	φ 114	φ 184	200	350*350	251.4 * 251.4	φ 100	φ 180	φ 220	985	910	19000	180	178	20	24	22.5°	8-φ 17.5
	3											31000						
	4											40000						
	5											52000						
	6											61000						
250QJ90	2	φ 114	φ 184	220	350*350	251.4 * 251.4	φ 100	φ 180	φ 220	985	889	28000	180	178	20	24	22.5°	8-φ 17.5
	3											40000						
	4											55000						
	5											67000						
	6											82000						
250QJ125	2	φ 114	φ 184	240	500*500	381.8 * 381.8	φ 150	φ 240	φ 285	1055	889	25000	180	305	37	26	22.5°	8-φ 22
	3											37000						
	4											46000						
	5											61000						
300QJ120	1	φ 159	φ 184	250	500*500	381.8 * 381.8	φ 150	φ 240	φ 285	955	618	22000	180	305	37	26	22.5°	8-φ 22
	2											43000						
	3											64000						
	4											85000						
	5											106000						
300QJ170	1	φ 159	φ 184	250	500*500	381.8 * 381.8	φ 150	φ 240	φ 285	1270	618	25000	180	305	37	26	22.5°	8-φ 22
	2											52000						
	3											76000						
	4											103000						

潜水泵型号	级数	d	D ₁	D ₂	D ₃	D ₄	D ₅	D ₆	D ₇	L ₁	L ₂	L ₃	L ₄	L ₅	b ₁	b ₂	α	n ₁ -d ₁
300QJ200	1	φ 159	φ 184	250	500*500	381.8 *	φ 150	φ 240	φ 285	1055	643	19000	180	305	37	26	22.5°	8-φ 22
	2		φ 184							1365	871	37000						
	3		φ 233							1335	1299	55000						
	4		φ 233							1525	1527	73000						
	5		φ 233							1740	1755	91000						
300QJ250	1	φ 159	φ 184	250	500*500	381.8 *	φ 150	φ 240	φ 285	1135	643	16000	180	305	37	26	22.5°	8-φ 22
	2		φ 184							1425	871	34000						
	3		φ 233							1525	1299	49000						
	4		φ 233							1670	1527	67000						
350QJ250	1	φ 219	φ 233	330	540*540	381.8 *	φ 200	φ 295	φ 340	1335	973	34000	245	270	45	26	15°	12-φ 23
	2		φ 233							1740	1224	70000						
	3		φ 278							2003	1475	103000						
	4		φ 278							2134	1726	139000						
350QJ290	1	φ 219	φ 233	330	540*540	381.8 *	φ 200	φ 295	φ 340	1428	973	37000	245	270	45	26	15°	12-φ 23
	2		φ 233							1903	1224	76000						
	3		φ 278							2134	1475	112000						
350QJ320	1	φ 219	φ 233	330	540*540	381.8 *	φ 200	φ 295	φ 340	1525	973	40000	245	270	45	26	15°	12-φ 23
	2		φ 233							2003	1224	79000						
	3		φ 278															
350QJ370	1	φ 219	φ 233	330	540*540	381.8 *	φ 200	φ 295	φ 340	1525	724	34000	245	270	45	26	15°	12-φ 23
	2		φ 233							2003	968	70000						
	3		φ 278															
350QJ450	1	φ 219	φ 233	330	540*540	381.8 *	φ 200	φ 295	φ 340	1670	724	37000	245	270	45	26	15°	12-φ 23
	2		φ 233							2134	968	76000						
	3		φ 278															
500QJ550	1	φ 325	φ 280	480	650*650	495*495	φ 250	φ 350	φ 390	1650	986	25000	300	325	40	28	15°	12-φ 24
	2		φ 325							2100	1374	37000						
	3		φ 360							2205	1762	55000						
	4		φ 360							2390	2150	76000						
550QJ900	1	φ 377	φ 280	480	650*650	495*495	φ 250	φ 350	φ 390	1650	986	25000	300	325	40	28	15°	12-φ 24
	2		φ 377							2100	1374	37000						
	3		φ 360							2205	1762	55000						

展望未来

地址：宜兴市官林镇工业区

电话：0510-87808788

传真：0510-87802988

邮箱：sw@shinnaywer.com